

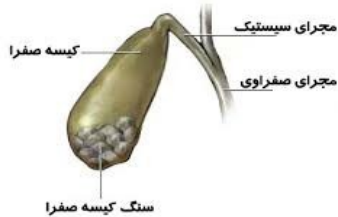


سازمان تامین اجتماعی
مدیریت درمان استان مازندران
بیمارستان بوعلی نکا

ویژه بیماران



کله سیستومی

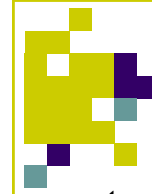


عوامل خطر ایجاد سنگ‌ها عبارت‌اند از:

مونث بودن، بارداری، سن بالا، توزیع چربی در ناحیه شکم، دیابت، استفاده از داروها (داروهای کاهش دهنده ی چربی خون، ضدبارداری)، کاهش سریع وزن و غیره می باشد. باکتری ها هم می توانند در ایجاد سنگ نقش داشته باشند.

تهیه کننده: سکینه صبوری بانظارت سوپروایزر آموزشی

منبع: بونر سوارث گوارش ۲۰۱۵



کیسه صفرا: کیسه‌ی صفرا در

قسمت زیرین لوب چهارم کبد قرار

دارد توسط مجراهای صفراوی به کبد ارتبا

دارد و از طرف دیگر توسط مجاری دیگری نیز به

اثنی عشر ارتباط پیدا میکند

اقدامات قبل از عمل:

۱- انجام حمام قبل از بستری شدن

۲- انجام شیو و حذف موهای زاید قبل از

عمل

۳- قطع داروها رقیق کننده خون ۵-۷

روز قبل از بستری شدن

توجه:

در صورت باز شدن زخم، خروج ترشحات

عفونی، تب و خونریزی فعال از زخم به

بیمارستان یا پزشک خود مراجعه کنید.

مراقبت بعد از عمل

- ۱- به علت جلوگیری از روی هم خوابیدن ریه ها باید به بیمار توصیه گردد که تنفس عمیق و سرفه انجام دهد.
- ۲- رژیم غذایی با حجم کم و دفعات زیاد باشد و کم کم و طی چند ماه چربی اضافه گردد.
- ۳- از مصرف نوشابه های الکلی پرهیز گردد
- ۴- مدفوع بیمار در طی چند ماه اول شل و سپس به حالت طبیعی باز میگردد.

عوامل خطر ایجاد سنگها عبارتاند

مونث بودن، بارداری، سن بالا، توزیع چربی در ناحیه شکم، دیابت، استفاده از داروها (داروهای کاهش دهنده ی چربی خون، ضدبارداری)، کاهش سریع وزن و غیره می باشد. باکتری ها هم می توانند در ایجاد سنگ نقش داشته باشند.

